

**1495 HERON ROAD**

**1495 CHEMIN HERON**

**PARTICIPATIVE WORKSHOP / *ATELIER PARTICIPATIF***

**FEBRUARY 10TH 2022 / *10 FÉVRIER 2022***



Canada Lands Company  
Société immobilière du Canada



**INTRODUCTIONS**  
***MISE EN CONTEXTE***

**WHO IS CLC?**  
***QUI EST LA SIC?***



OTTAWA, ON



EDMONTON, AB



PARC DOWNSVIEW PARK, ON



CHILLIWACK, BC/C-B



PLEASANTVILLE, NL/T-N-L



OLD PORT OF MONTREAL, QC/ *VIEUX-PORT DE MONTRÉAL, QC*

# AGENDA

## ORDRE DU JOUR

PROCESS / <i>PROCESSUS</i>	6
WORKSHOP / <i>ATELIER DE TRAVAIL</i>	8
GUIDING PRINCIPLES / <i>PRINCIPES DIRECTEURS</i>	12
URBAN ANALYSIS / <i>ANALYSE URBAINE</i>	20
DESIGN APPROACH / <i>APPROCHE CONCEPTUELLE</i>	38
CONCEPTS	42
REPORT BACK / <i>RETOUR</i>	51
FINAL THOUGHTS / <i>IMPRESSIONS FINALES</i>	54

# BEFORE WE BEGIN

## AVANT DE COMMENCER



1

2

3

4

ZOOM ETIQUETTE - PLEASE MUTE YOUR MICROPHONE

*ÉTIQUETTE ZOOM - S'IL-VOUS-PLAÎT FERMER VOS MICROS*

TURN ON PARTICIPANTS PANEL - RENAME YOURSELF AS NEEDED

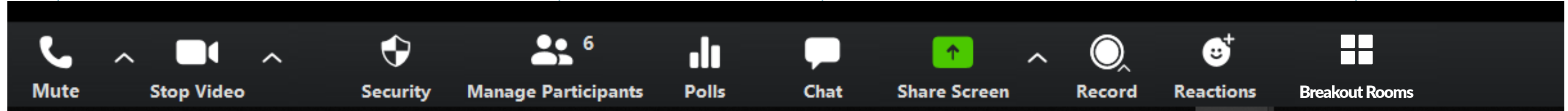
*OUVRER L'ONGLET PARTICIPANTS - RENOMMEZ-VOUS SI NÉCESSAIRE*

USE THE CHAT BOX - WE ARE MONITORING THE CONVERSATION; THIS IS A GREAT PLACE TO PROVIDE FEEDBACK!

*OUVREZ L'ONGLET CONVERSER - NOUS CONSULTONS LA CONVERSATION; C'EST UN BON MOYEN DE NOUS FAIRE PART DE VOS COMMENTAIRES!*

BREAK-OUT ROOMS - WE WILL GENERATE BREAK-OUT ROOMS WHERE YOU WILL HAVE THE CHANCE TO DISCUSS AND SHARE YOUR IDEAS

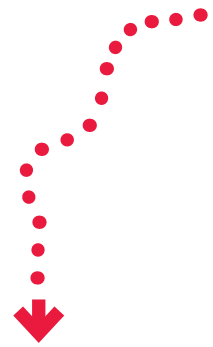
*GROUPES DE DISCUSSION - NOUS CRÉERONS DES SOUS-GROUPES OÙ VOUS AUREZ LA CHANCE DE DISCUTER ET DE PARTAGER VOS IDÉES.*



**PROCESS**  
***PROCESSUS***

# WHERE ARE WE IN THE PROCESS?

## OÙ SOMMES-NOUS DANS LE PROCESSUS?



1

COMMENCE  
SUMMER 2021  
ÉTÉ 2021



2

COMMENCE  
FALL 2021  
AUTOMNE 2021



3

COMMENCE  
SPRING 2022  
PRINTEMPS 2022



4

COMMENCE  
WINTER/SPRING 2023  
HIVER/PRINTEMPS 2023



5

COMMENCE  
SUMMER 2023  
ÉTÉ 2023



**WORKSHOP**  
***ATELIER DE TRAVAIL***

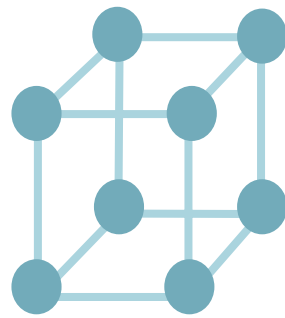


**STRATEGY FOR BUILDING COMMUNITY**  
**STRATÉGIE POUR CONSTRUIRE UNE**  
**COMMUNAUTÉ**

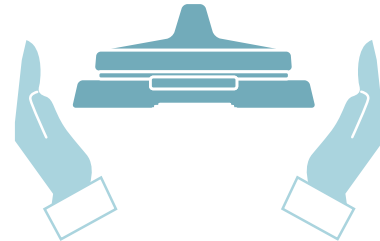


**DESIGN  
TOOLKIT**

***OUTILS DE  
CONCEPTION***



**FRAMEWORK  
*STRUCTURE***



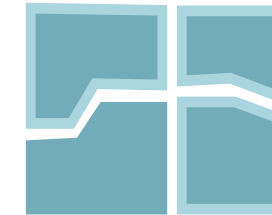
**APPROACH TO  
HERITAGE**

***APPROCHE EN LIEN  
AVEC LE PATRIMOINE***



**AMENITIES /  
OPPORTUNITIES**

***ATTRAITS /  
OPPORTUNITÉS***



**FRAMEWORK  
FOR USES**

***CADRE POUR  
LES USAGES***



**APPROACH  
FOR NEW  
DEVELOPMENT**

***APPROCHE POUR  
LES NOUVELLES  
CONSTRUCTIONS***



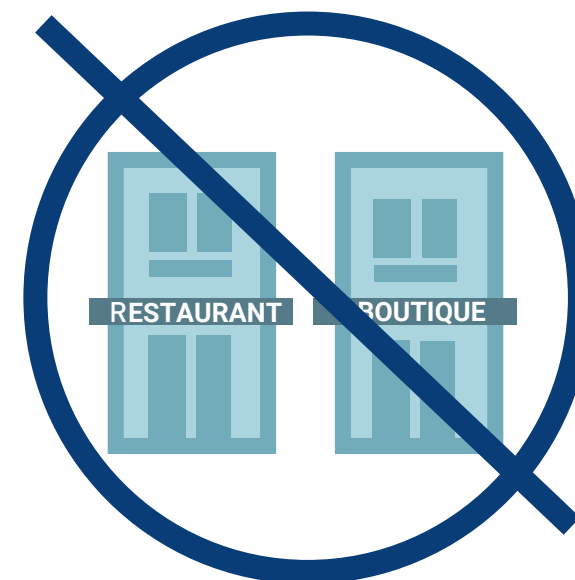
**WHAT THIS WORKSHOP IS NOT ABOUT?**  
***QU'EST-CE QUI N'EST PAS ABORDÉ DANS L'ATELIER?***



**DETAILED ARCHITECTURE**  
***ARCHITECTURE DÉTAILLÉE***



**DETAILED OPEN SPACE**  
***ESPACE OUVERT DÉTAILLÉ***



**SPECIFIC USES**  
***USAGES SPÉCIFIQUES***

## YOUR ROLE IN THE PROCESS *VOTRE RÔLE DANS LE PROCESSUS*



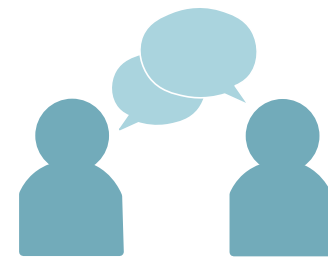
BRING IDEAS TO  
THE TABLE

*DONNER VOS  
IDÉES*



DRAW, WRITE,  
SPEAK

*DESSINER, ÉCRIRE,  
PARLER*



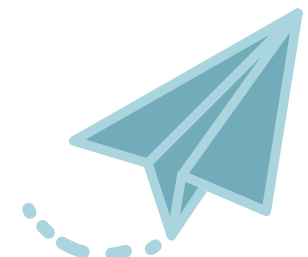
DISCUSS OPENLY

*DISCUTER  
OUVERTEMENT*



DISCUSS THE  
CONCEPTS  
TOGETHER

*DISCUTER  
DU CONCEPT  
ENSEMBLE*



THOUGHTS LATER?  
WRITE TO US!

*IDÉES EN DIFFÉRÉ?  
ÉCRIVEZ-NOUS!*

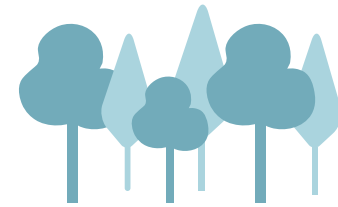


**GUIDING PRINCIPLES**

***PRINCIPES DIRECTEURS***

# SUSTAINABILITY / OPEN SPACE

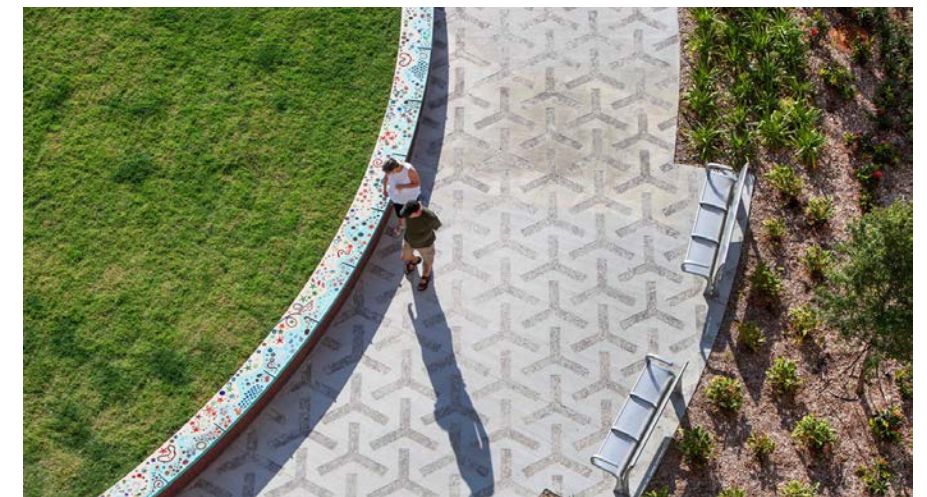
## DURABILITÉ / ESPACE OUVERT



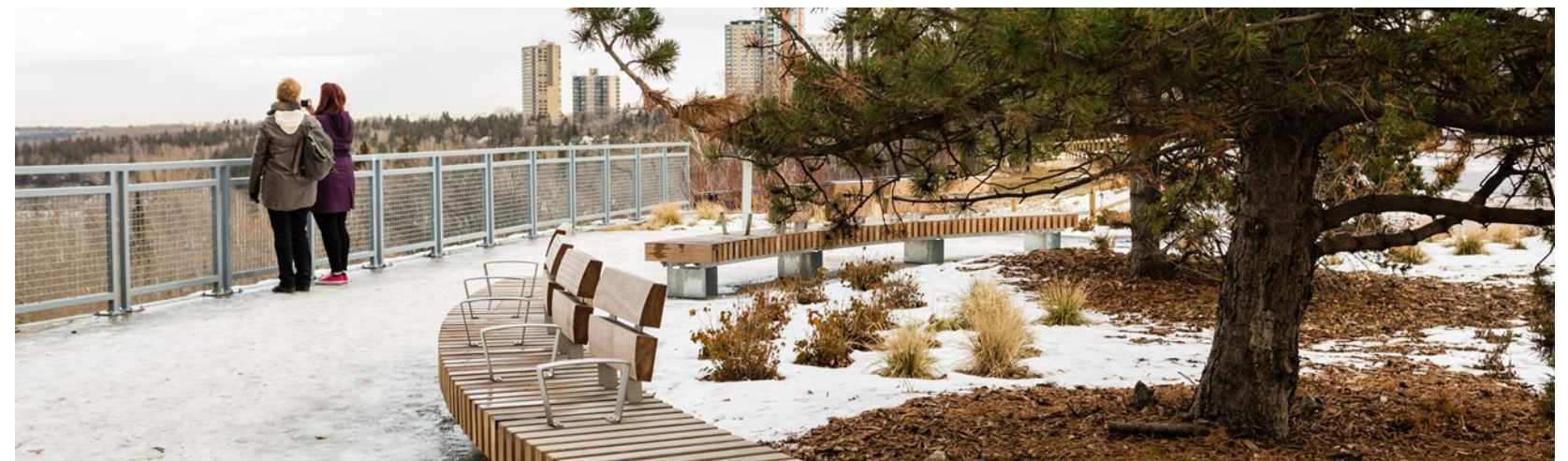
Kaslo Park/ Parc Kaslo



Beaver Barracks Community Housing Green Roof/ Toit vert des logements communautaires Beaver Barracks



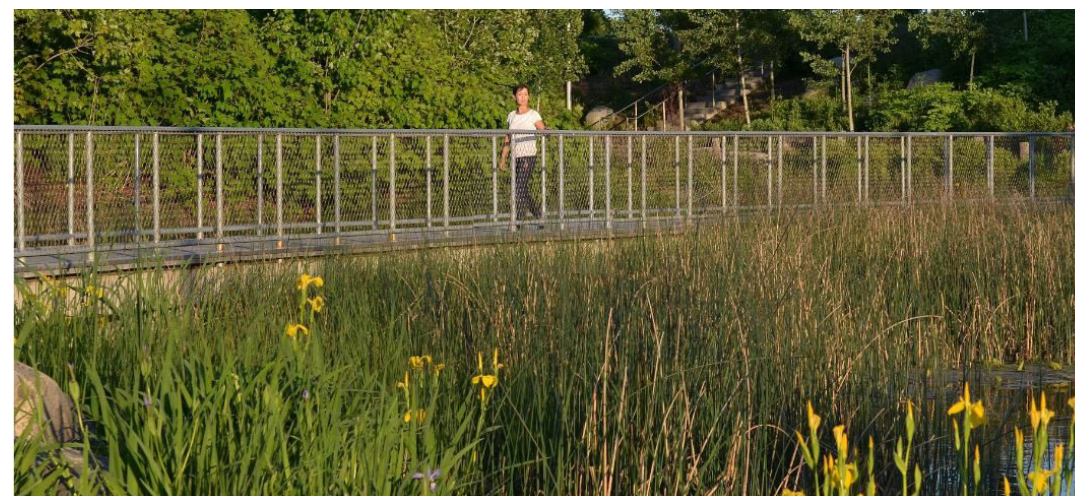
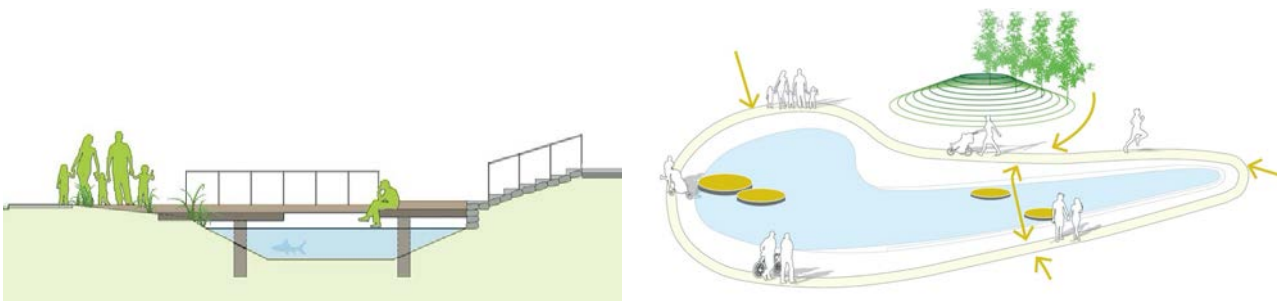
Madison Street Park/ Parc Madison Street



Queen Elizabeth Park and Indigenous Art Park/ Parc Reine Élisabeth et Parc Indegenous Art



# RAINWATER MANAGEMENT GESTION DES EAUX PLUVIALES



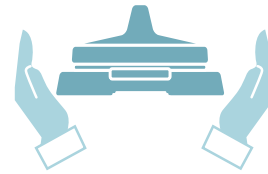
Rainwater facility part of the public space experience, Aabyen Park, Denmark/ *Bassin de biorétention contribuant à l'expérience de l'espace public, Parc Aabyen, Danemark*

Artificial marsh serves as a bio-filtration system and is part of the park's recreational concept through a network of trails, Corktown Common Park, Toronto/ *Marais artificiel sert de système de bio-filtration et fait partie du concept récréatif du parc par un réseau de sentiers, Corktown Common Park, Toronto*

Bioswales from around Ottawa/ *Nouvelles paysagères à travers Ottawa*



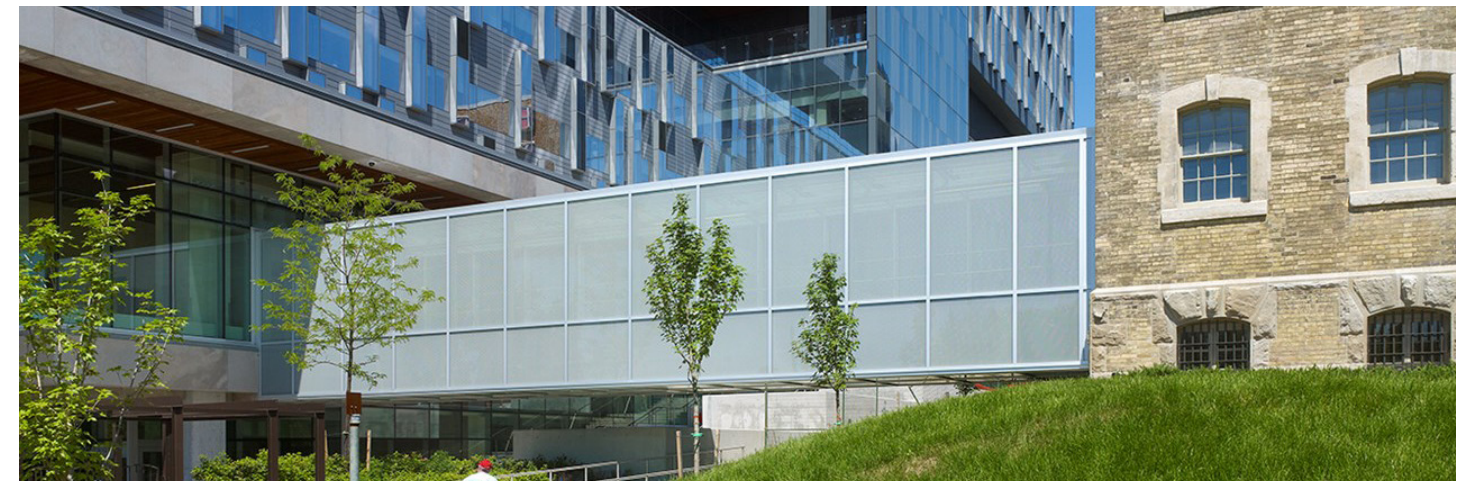
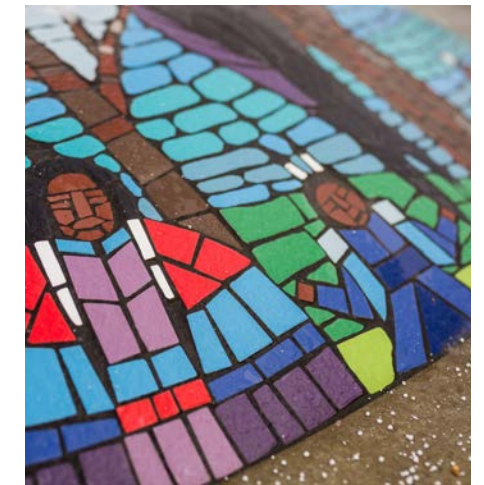
# HERITAGE CONSERVATION CONSERVATION DU PATRIMOINE



Chagrin Falls Intermediate School Renovation and Reconstruction/ *Rénovation et reconstruction de l'école Chagrin Falls*



Indigenous presence commemoration in Queen Elizabeth Park and Indigenous Art Park/ *Commémoration de la présence autochtone au Parc Reine Élisabeth et au Parc Indegenous Art*



Heritage Reuse in Bridgepoint Active Health Care Redevelopment/ *Réutilisation patrimoniale dans le redéveloppement Bridgepoint Active Health Care*



# MID-RISE COMMUNITY COMMUNAUTÉ COMPACTE



Wateridge Village/ *Village Wateridge*  
Source: CLC



Wateridge Village townhouses/ *Maisons en rangée du Village Wateridge*  
Source: Q4 Architects



Wateridge Village mid-rise residential/ *Résidentiel multifamilial du Village Wateridge*  
Source: Q4 Architects



Pershing Court in Chicago, IL/ *Court Pershing à Chicago, IL*



Park Boulevard Master Plan in Chicago, IL/ *Plan directeur du boulevard Park à Chicago, IL*





# COMMUNITY AMENITIES

## AMÉNAGEMENTS COMMUNAUTAIRES



Shared-use path, Austin, TX/ *Sentier multifonctionnel, Austin, TX*



Chagrin Falls Intermediate School Auditorium/  
*Auditorium de l'école Chagrin Falls*



Vibrant mix-used public place, Austin, TX/ *Place publique mixte vibrante, Austin, TX*



Gil Hodges Community Garden/ *Jardins communautaires Gil Hodges*



# AFFORDABILITY ABORDABILITÉ



Carlington Community Housing, Ottawa/ *Habitation communautaire Carlington à Ottawa*  
Source: CSV Architects



Beaver Barracks Community Housing, Ottawa/ *Habitation communautaire Beaver Barracks à Ottawa*  
Source: Barry J Hobin Associates Architects & Spacing.ca



Haven Affordable Housing, Ottawa/ *Habitation abordable Haven à Ottawa*  
Source: Barry J Hobin Associates Architects



**DO YOU HAVE QUESTIONS  
ABOUT THESE PRINCIPLES?**

***AVEZ-VOUS DES QUESTIONS  
SUR CES PRINCIPES?***

**URBAN ANALYSIS**  
***ANALYSE URBAINE***

# OTTAWA AS A GROWING CITY

## OTTAWA EN TANT QUE VILLE EN EXPANSION

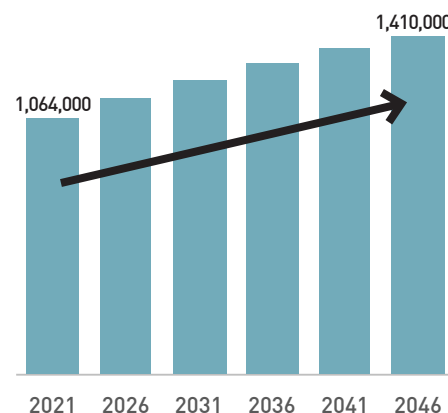
PROJECTED GROWTH, 2021 TO 2046  
CROISSANCE PROJETÉE, 2021 À 2046

5 BIG POLICY MOVES  
5 GRANDS MOUVEMENTS POLITIQUES

### POPULATION POPULATION



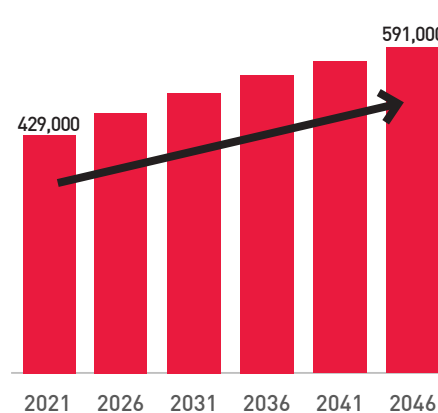
+ 33%



### HOUSEHOLD MÉNAGES



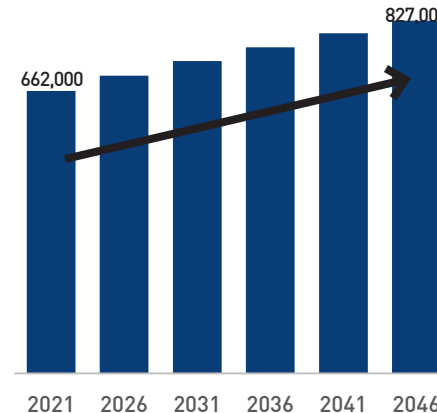
+ 38%



### EMPLOYMENT EMPLOIS



+ 25%



Source: Ottawa's New Official Plan / Nouveau plan officiel de la Ville d'Ottawa

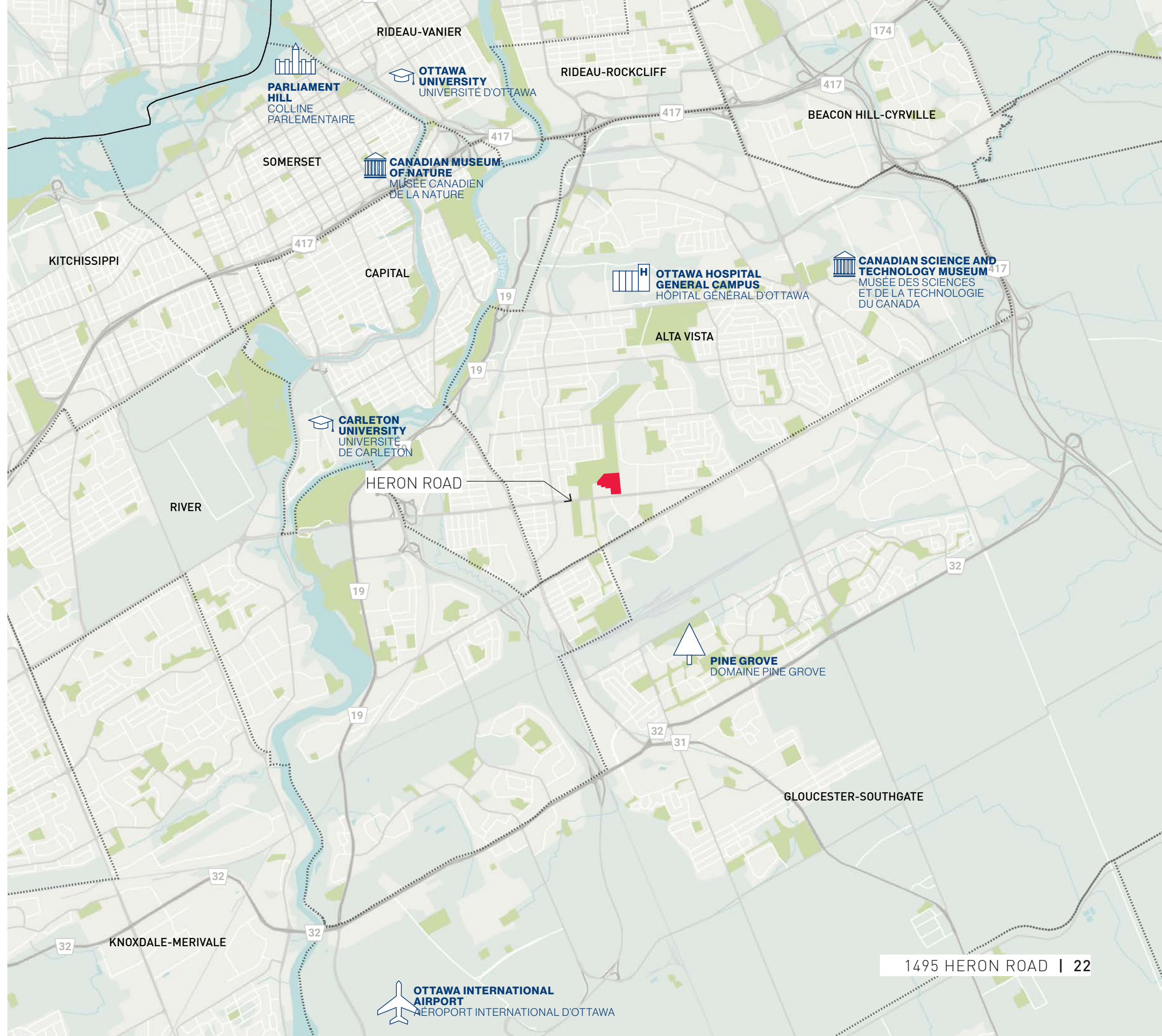
1. More **growth by intensification** than by greenfield development.  
*Davantage de **croissance par intensification** que par développement de sites vierges.*
2. Majority of trips in the city made by **sustainable transportation**.  
*Majorité des déplacements dans la ville effectués par des **moyens de transport durables**.*
3. Sophistication in **urban and community design** at all scales.  
*Sophistication en matière de **conception urbaine et communautaire** à toutes les échelles.*
4. Embed **environmental, climate and health resiliency and energy** into the framework of our planning policies.  
*Intégration de la **résilience environnementale, climatique et sanitaire et l'énergie** dans le cadre de nos politiques d'aménagement.*
5. Embed **economic development** into the framework of our planning policies.  
*Intégration du **développement économique** dans le cadre de nos politiques d'aménagement.*



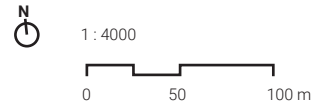
**SITE (REGIONAL)**  
**SITE (RÉGIONAL)**



-  WATER BODIES  
PLANS D'EAU
-  URBANIZED AREA  
AIRE URBANISÉE
-  NATURAL AREA  
AIRE NATURELLE
-  OPEN SPACE  
ESPACES VERTS
-  ROAD NETWORK  
RÉSEAU ROUTIER
-  WARD BOUNDARIES  
LIMITES DES QUARTIERS
-  PROVINCE LIMITS  
LIMITES PROVINCIALES
-  SITE OF STUDY  
SITE À L'ÉTUDE



**SITE (LOCAL)**  
**SITE (LOCAL)**

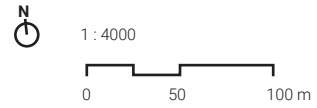


 SITE OF STUDY  
SITE À L'ÉTUDE

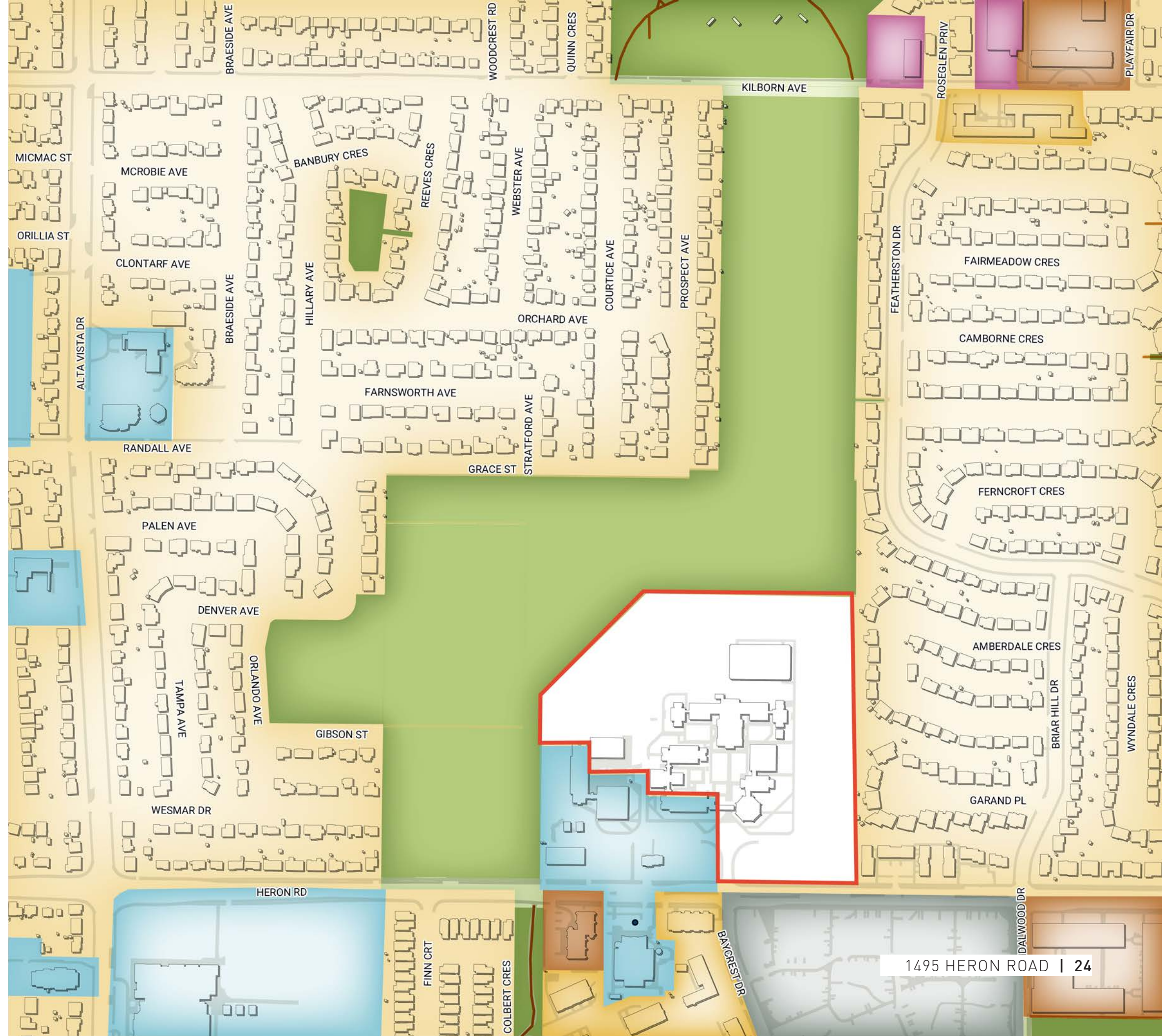


# SURROUNDING LAND USE

## USAGES ENVIRONNANTS

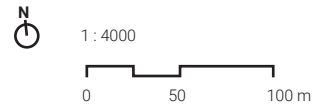


- SITE OF STUDY  
SITE À L'ÉTUDE
- LOW DENSITY RESIDENTIAL  
RESIDENTIEL DE BASSE DENSITÉ
- MID-DENSITY RESIDENTIAL  
RESIDENTIEL DE MOYENNE DENSITÉ
- HIGH DENSITY RESIDENTIAL  
RESIDENTIEL DE HAUTE DENSITÉ
- INSTITUTIONNAL  
INSTITUTIONNEL
- BUSINESS ZONE  
ZONE D'EMPLOI
- VACANT  
VACANT
- OPEN SPACE  
ESPACE VERT





# OPEN SPACE ESPACE OUVERT

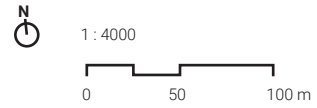


- ▭ SITE OF STUDY  
SITE À L'ÉTUDE
- WOODLAND PARK  
PARC BOISÉ
- NEIGHBOURHOOD PARK  
PARC DE QUARTIER
- COMMUNITY PARK  
PARC COMMUNAUTAIRE
- LINEAR PARK  
PARC LINÉAIRE
- URBAN PARKLETTE  
MINIPARC URBAIN
- PARK PATHS  
SENTIERS DE PARC
- TREE CANOPY  
CANOPÉE

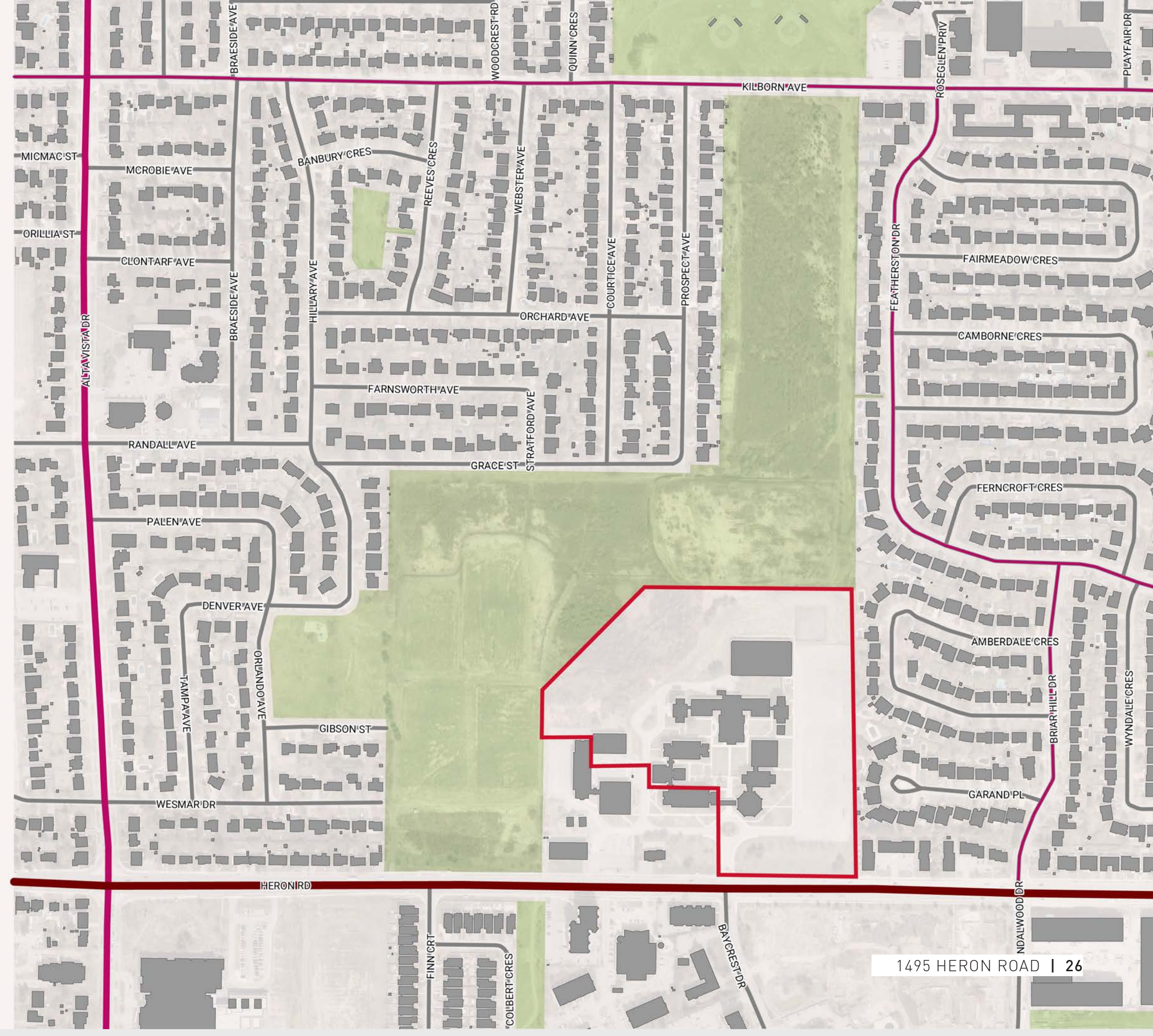


# ROAD HIERARCHY

## HIÉRARCHIE ROUTIÈRE

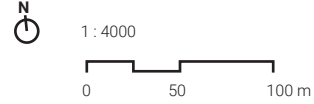








- SITE OF STUDY  
SITE À L'ÉTUDE
- OPEN SPACE  
ESPACE OUVERT
- ARTERIAL ROAD  
RUE ARTÉRIELLE
- MAJOR COLLECTOR ROAD  
RUE COLLECTRICE PRINCIPALE
- COLLECTOR ROAD  
RUE COLLECTRICE
- LOCAL ROAD  
RUE LOCALE

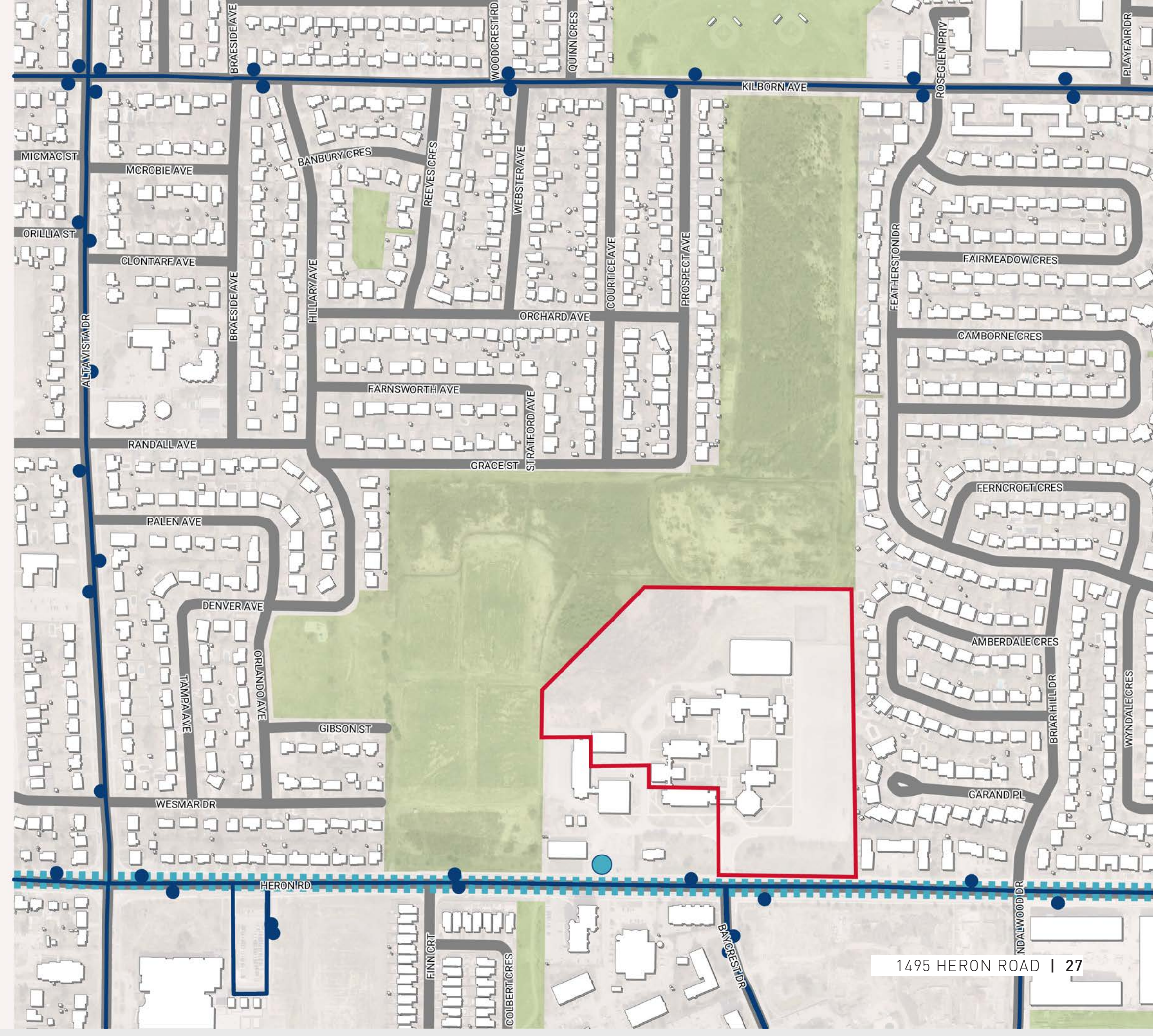


# TRANSIT NETWORK

## RÉSEAU DE TRANSPORT COLLECTIF

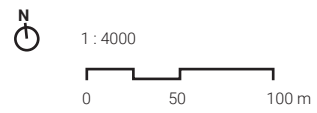


-  SITE OF STUDY  
SITE À L'ÉTUDE
-  OPEN SPACE  
ESPACE OUVERT
-  BUS NETWORK  
RÉSEAU D'AUTOBUS
-  BUS STOPS  
ARRÊTS D'AUTOBUS
-  FUTURE BUS RAPID TRANSIT (BRT) CORRIDOR  
FUTURE CORRIDOR SERVICE RAPIDE PAR BUS (SRB)
-  FUTURE BRT STOP (APPROXIMATE POSITION)  
FUTUR ARRÊT SRB (POSITION APPROXIMATIVE)

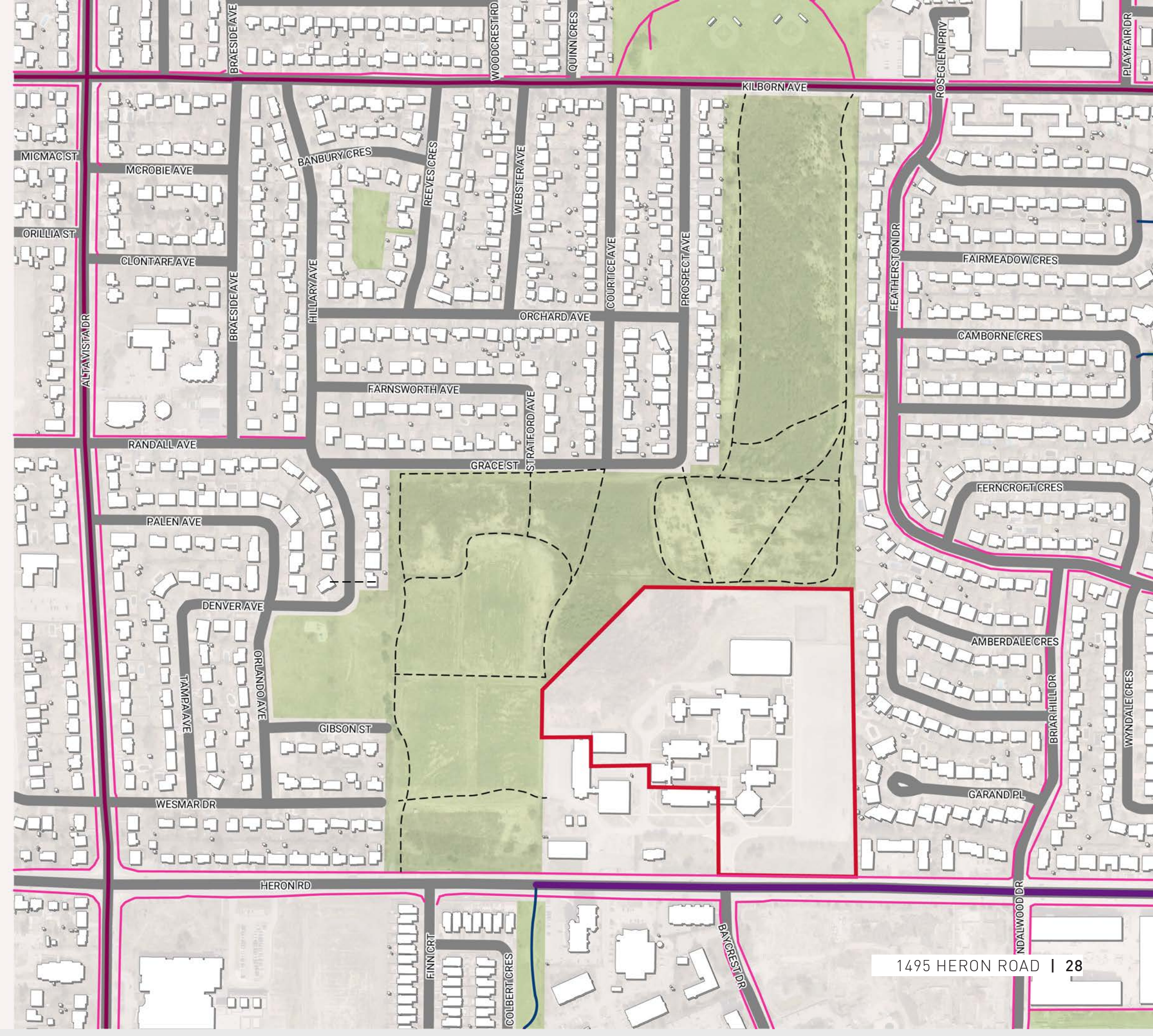


# PEDESTRIAN AND CYCLING NETWORK

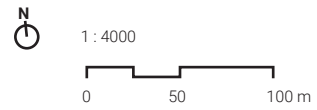
## RÉSEAU PIÉTON ET CYCLABLE



- SITE OF STUDY  
SITE À L'ÉTUDE
- OPEN SPACE  
ESPACE OUVERT
- PEDESTRIAN NETWORK  
RÉSEAU PIÉTON
- CYCLE TRACK  
PISTE CYCLABLE
- BIKE LANE  
VOIE CYCLABLE
- MULTI-USE TRAIL  
SENTIER MULTIFONCTIONNEL
- UNOFFICIAL PATHS  
SENTIERS NON-OFFICIELS



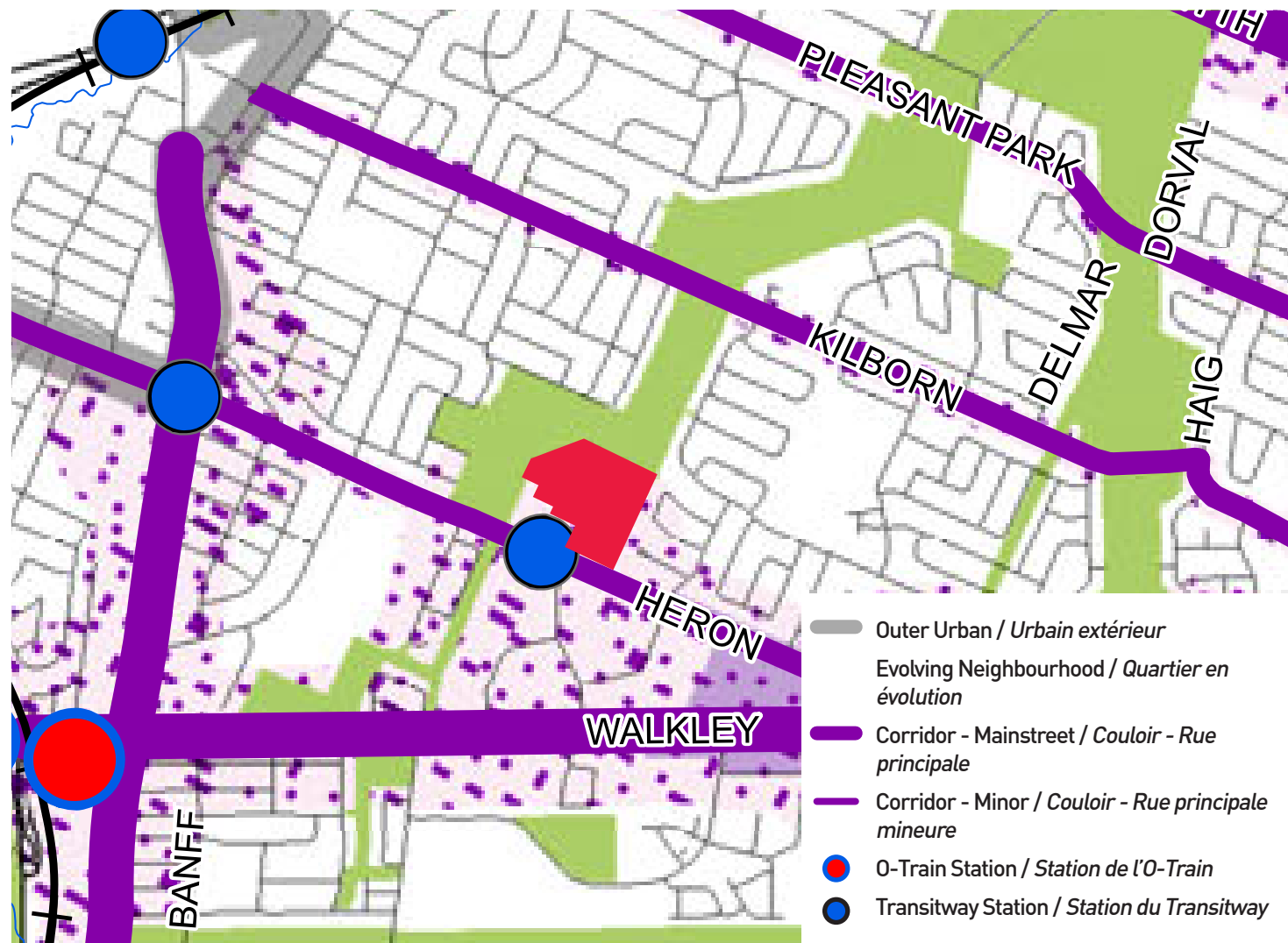
# BUILT FORM CADRE BÂTI



- SITE OF STUDY  
SITE À L'ÉTUDE
- OPEN SPACE  
ESPACE OUVERT
- DETACHED SINGLE-UNIT HOUSE  
MAISON UNIFAMILIALE DÉTACHÉE
- DUPLEX  
DUPLEX
- TOWNHOUSE  
MAISON DE VILLE
- MULTIPLEX  
MULTIPLEX
- APARTMENT BUILDING  
IMMEUBLE À APPARTEMENTS



# POLICY FRAMEWORK CADRE DE PLANIFICATION



Outer Urban Transect/ Transect Secteur urbain extérieur  
Source: Ottawa's New Official Plan / Nouveau plan officiel de la Ville d'Ottawa

## TRANSECT / TRANSECT

### OUTER URBAN / SECTEUR URBAIN EXTÉRIEUR

Existing suburban built urban form evolving to more urban forms (med-long term)  
*Forme bâtie sururbaine existante vers des formes plus urbaines (moyen-long terme)*

## DESIGNATIONS / DÉSIGNATIONS

### CORRIDOR-MINOR/ CORRIDOR MINEUR

Mix of uses which support the evolution towards more urban forms with a broader range of uses  
*Mixité d'usages qui soutiennent l'évolution vers des formes plus urbaines avec un large éventail d'usages*

### NEIGHBOURHOOD/ QUARTIER

Ongoing gradual, integrated, sustainable and context-sensitive urban transformation  
*Transformation urbaine graduelle, intégrée, durable et sensible au contexte*

## OVERLAY/ AFFECTATION SUPPLÉMENTAIRE

### EVOLVING NEIGHBOURHOOD/ DU QUARTIER EN ÉVOLUTION

Opportunity to achieve an urban form in terms of use, density, built form and site design  
*Possibilité d'obtenir une forme urbaine en termes d'utilisation, de densité, de forme bâtie et de conception du site*



# HISTORICAL OVERVIEW

## APERÇU HISTORIQUE

PAST, PRESENT, FUTURE  
PASSÉ, PRÉSENT, FUTUR

MID 1800s  
MILIEU DU XIX SIÈCLE

EARLY 1900S  
DÉBUT DU XX SIÈCLE



Source: Indigenous Peoples Atlas of Canada

Southern Ontario has been occupied by Indigenous populations for thousands of years. Ottawa is built on the traditional territory of the Algonquin Anishinaabe.

*Le sud de l'Ontario est occupé par des populations autochtones depuis des milliers d'années. Ottawa est construite sur un territoire traditionnel des Algonquins Anishinabe.*



1876 Bird's-eye view of the city of Ottawa / 1876 Vue d'oiseau de la ville d'Ottawa  
Source: Herman Brosius

The completion of the Rideau Canal and Billings Bridge in the 1830s spurs growth and settlement in the Township of Gloucester. The area is originally characterized by primarily agricultural and light industrial uses

*L'achèvement du canal Rideau et du pont Billings dans les années 1830 entraîne la croissance du peuplement dans le canton de Gloucester. À l'origine, la zone est caractérisée par des utilisations principalement agricoles et industrielles légères.*



1965 Aerial Photograph / 1965 Photo aérienne  
Source: GeoOttawa

In the early twentieth century, subdivision plans for housing development mark a change towards residential land use. The area known as Alta Vista emerges. Development catalyzes the annexation of parts of the Township by the City of Ottawa in 1950.

*Au début du 20e siècle, les plans de lotissement pour le développement domiciliaire marquent un changement vers une utilisation résidentielle. La zone connue sous le nom d'Alta Vista émerge. Le développement catalyse l'annexion de parties du canton par la ville d'Ottawa en 1950.*



# HISTORICAL OVERVIEW

## APERÇU HISTORIQUE

1959



Exterior view of Campanile Campus / *Vue extérieure du Campus Campanile*  
Source: archivesvirtuelles-cnd.org

The Soeurs de la Congregation de Notre Dame purchases the site to replace their former school in Ottawa. In 1964, the Oblate Fathers of Mary Immaculate and Ontario Separate School Board pool resources to establish a campus to provide Catholic-based secondary school education. The Campanile Campus officially opens in 1967

*Les Soeurs de la Congrégation de Notre Dame achètent le site pour remplacer leur ancienne école à Ottawa. En 1964, les Pères Oblats de Marie Immaculée et la Commission des écoles séparées de l'Ontario mettent en commun leurs ressources pour établir un campus d'enseignement secondaire catholique. Le site Campus Campanile ouvre officiellement ses portes en 1967.*

1973

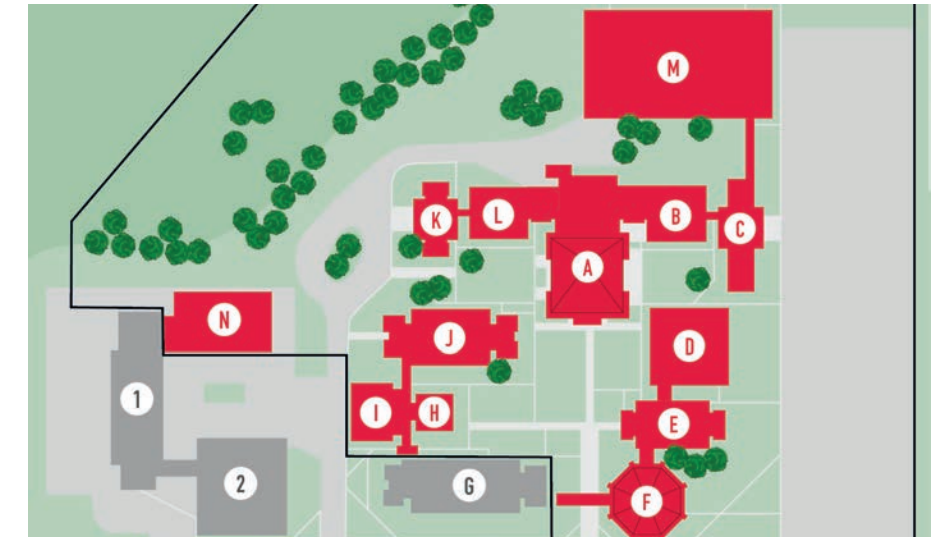


Federal Study Centre sign at Campus entrance / *Panneau du Centre d'études fédéral à l'entrée du campus*  
Source: ERA

The Campanile Campus ceases to provide secondary education when the Ottawa Board of Education phases out grades 11 to 13 at Campus schools. The Campanile Campus closes and the property is sold to the Government of Canada to be used as a federal training centre known as the Federal Study Centre.

*Le Campus Campanile cesse d'offrir un enseignement secondaire lorsque le Conseil scolaire d'Ottawa élimine progressivement les classes de la 11 à la 13e année dans les écoles du Campus. Le Campus Campanile ferme ses portes et la propriété est vendue au gouvernement du Canada pour en faire un centre de formation fédéral connu sous le nom de Federal Study Centre.*

2014



1495 Heron Road - Site Map / *1495 Heron Road - Plan de site*  
Source: CLC website / *site de la SIC*

The site is declared surplus and becomes vacant. In July 2020, Canada Lands Company acquires the property and, with the help of the community, will be developing a master plan to guide its redevelopment marking a new phase at 1495 Heron Road.

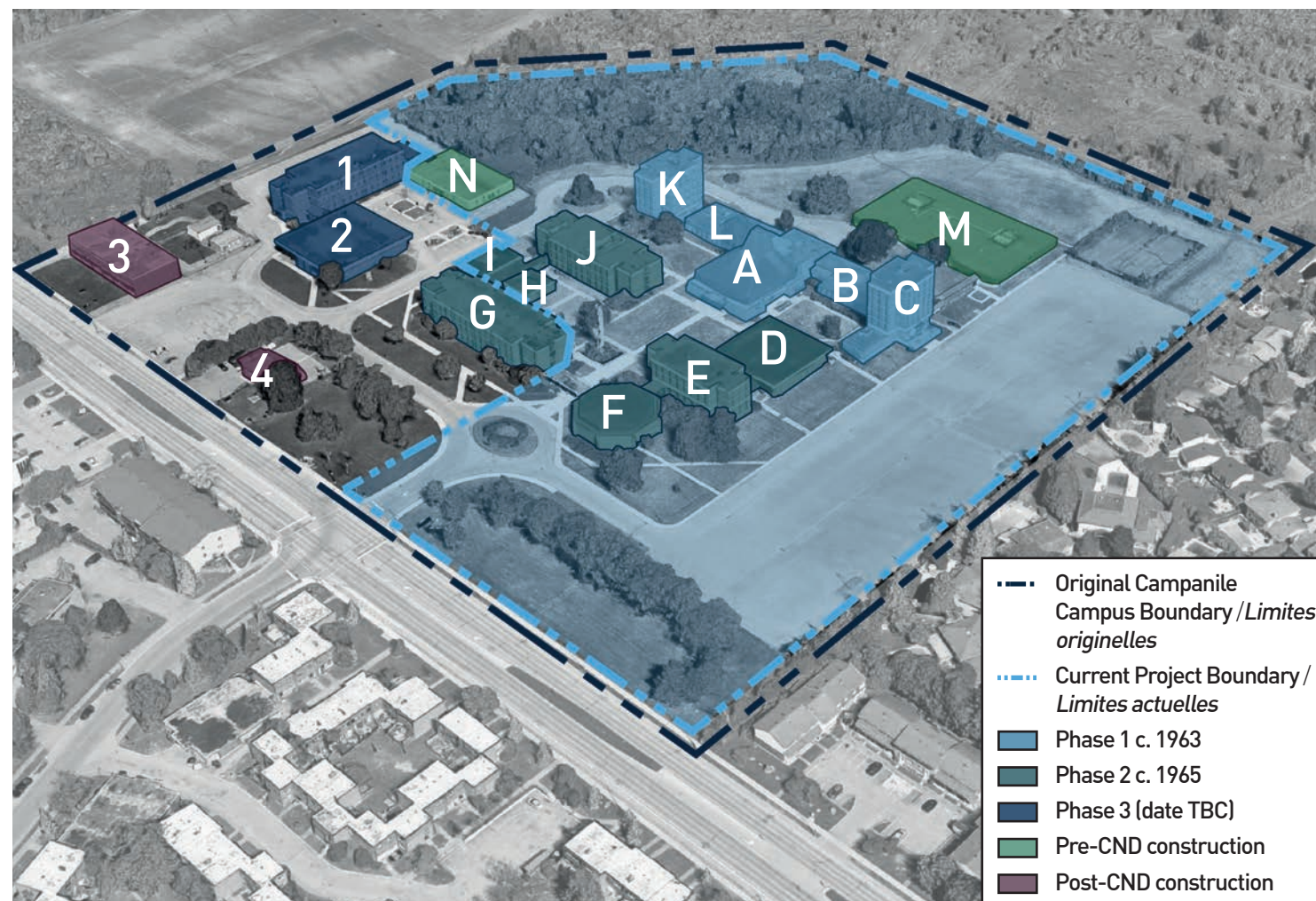
*Le site est déclaré excédentaire et devient vacant. En juillet 2020, la Société immobilière du Canada acquiert la propriété et, avec l'aide de la communauté, elle élabore un plan directeur pour guider son réaménagement marquant une nouvelle phase au 1495, chemin Heron.*





# ERAS OF DEVELOPMENT AND THEMES

## ÉPOQUES DE DÉVELOPPEMENT ET THÈMES



Campanile Campus Eras of Development / *Époques de développement du Campus Campanile*  
 Source: Google Maps 2021, annotated by ERA / *annoté par ERA*

THEME 1: HUMAN-CENTRED LATE MODERNIST DESIGN

THÈME 1 : L'APPROCHE DE DESIGN MODERNISTE CENTRÉE SUR L'HUMAIN

THEME 2: A COHESIVE AND COLLABORATIVE CAMPUS

THÈME 2 : UN CAMPUS COHÉSIF ET COLLABORATIF

THEME 3: EDUCATION WITHIN COMMUNITY

THÈME 3 : L'ÉDUCATION AU SEIN DE LA COMMUNAUTÉ

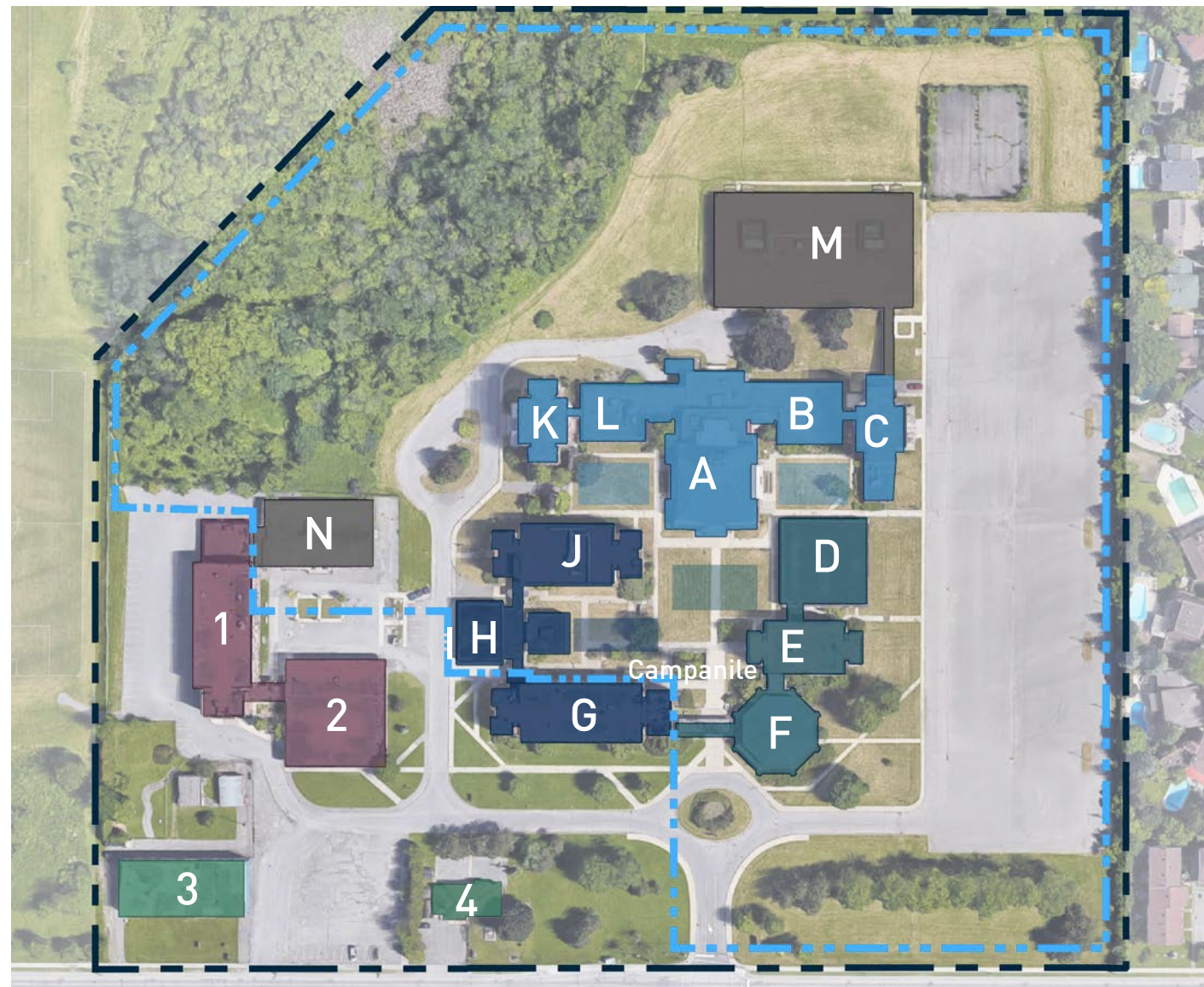
**+** Potential for additional themes with ongoing discussions and engagement.

*Possibilité de thèmes supplémentaires grâce à des discussions et à la participation publique.*



# CHARACTERIZING ELEMENTS

## ÉLÉMENTS CONSTITUTIFS



Original Campanile Campus Program / *Programmation originelle du Campus Campanile*  
 Source: Google Maps 2021, annotated by ERA / *annoté par ERA*



VISUAL COHERENCE  
*COHÉRENCE VISUELLE*



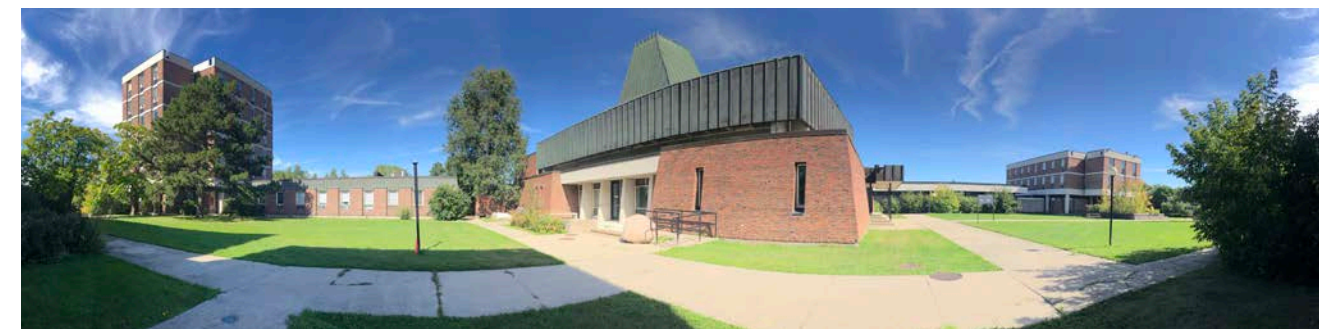
CONTRASTS AND VARIATIONS  
*CONTRASTES ET VARIATIONS*



OPENNESS AND CONTRACTION  
*OUVERTURE ET CONTRACTION*



INTERRELATIONSHIPS  
*INTERRELATIONS*

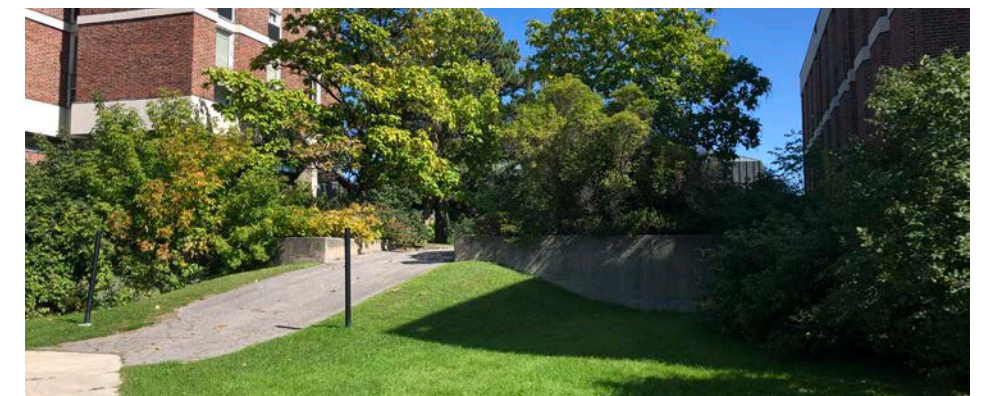


TOPOGRAPHY, OPEN SPACE, PEDESTRIAN SCALE  
*TOPOGRAPHIE, ESPACE OUVERT, ÉCHELLE PIÉTONNE*



# EXISTING CONDITIONS AND ADAPTIVE REUSE ANALYSIS

## *ANALYSE DES CONDITIONS EXISTANTES ET DE LA RÉUTILISATION ADAPTATIVE*



# PRELIMINARY CONSERVATION PRINCIPLES

## PRINCIPES PRÉALABLES DE CONSERVATION

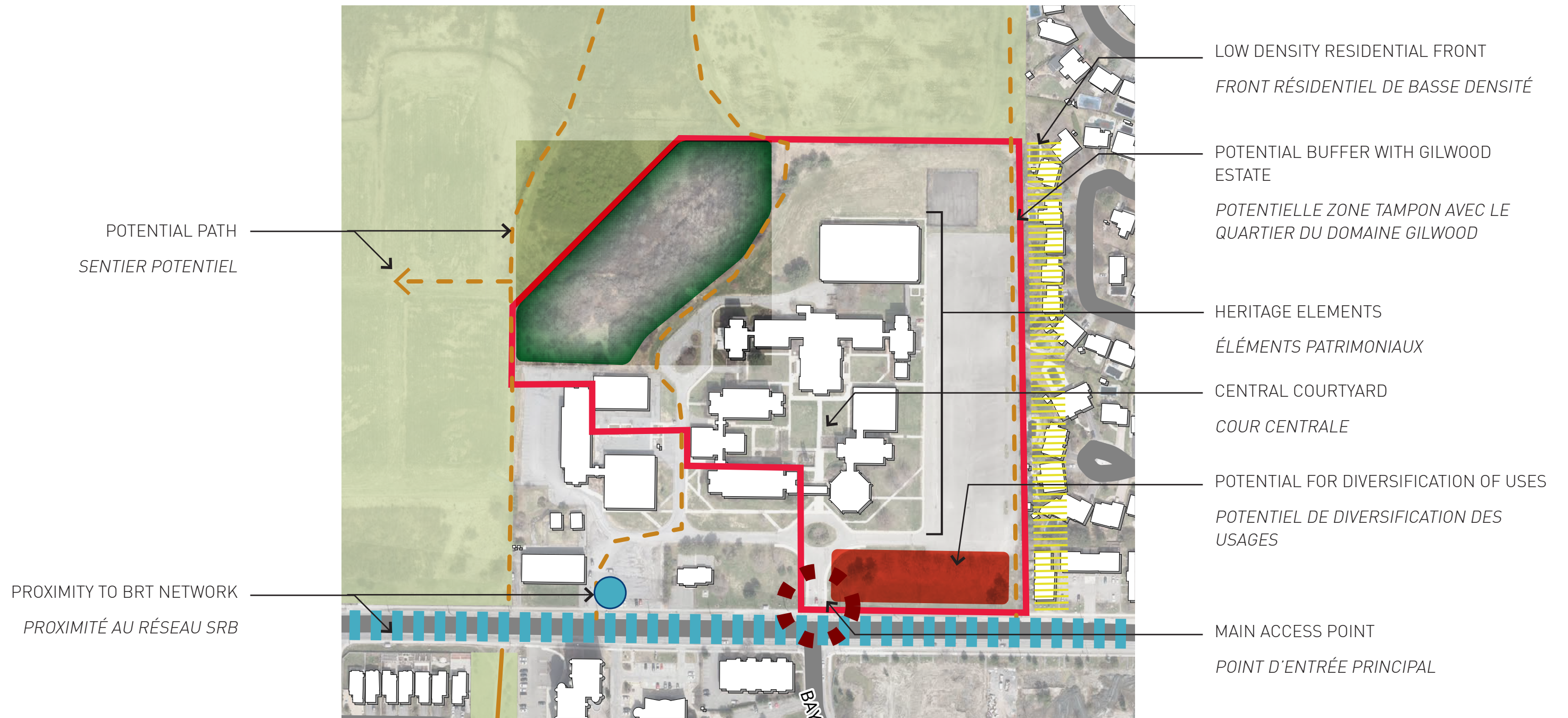
### CONSIDERATION FOR *CONSIDÉRATIONS POUR*

- Degrees of sensitivity to change within site elements, including stakeholder opinion regarding priorities (e.g. Chapel, Theatre, entrance canopy, bell tower, intimate exterior space);  
*Degré de sensibilité au changement des éléments du site, y compris l'opinion des parties prenantes concernant les priorités (par exemple, la chapelle, le théâtre, la canopée de l'entrée, le clocher, l'espace extérieur intime);*
- Clustering of buildings and the creation of a range of enclosed exterior space types, varied pedestrian scaled circulation paths within and across the site, and contrasts and variations;  
*Regroupement des bâtiments et la création d'une gamme de types d'espaces extérieurs clos, des voies de circulation variées à l'échelle des piétons à l'intérieur et à travers le site, ainsi que des contrastes et des variations;*
- Sight lines within and across the site created by pedestrian movement as well as particular views of individual site buildings;  
*Perspectives visuelles à l'intérieur et à travers le site, créées par les déplacements des piétons, ainsi que les vues particulières sur les différents bâtiments du site;*
- The human experience of the buildings and site through use of materials and their interrelationships, details that are legible at eye level, and interplay of light and space;  
*L'expérience humaine des bâtiments et du site par l'utilisation des matériaux et de leurs interrelations, des détails lisibles à hauteur d'œil et l'interaction de la lumière et de l'espace;*
- The integration of built form and landscape elements, including varied topography, pathways and plantings.  
*L'intégration de la forme bâtie et des éléments paysagers, notamment une topographie variée, des sentiers et des plantations.*



# OPPORTUNITIES / CONSTRAINTS DIAGRAM

## OPPORTUNITÉS ET CONTRAINTES



**DESIGN APPROACH**  
***APPROCHE CONCEPTUELLE***

## CONCEPT DEVELOPMENT AND LAND USES *DÉVELOPPEMENT DU CONCEPT ET DE USAGES*



AT THIS TIME WE ARE NOT  
CONSIDERING SPECIFIC USES -  
EITHER OF EXISTING BUILDINGS OR  
DEVELOPMENT LANDS

*POUR L'INSTANT, AUCUN USAGE  
SPÉCIFIQUE N'EST ENVISAGÉ - TANT  
POUR LES BÂTIMENTS EXISTANTS  
QUE PROJETÉS*



PLAN FOR FLEXIBILITY IN USES  
THAT ARE COMPATIBLE WITH THE  
SURROUNDINGS

*PLANIFIER LA FLEXIBILITÉ  
DES USAGES EN PRÔNANT LA  
COMPATIBILITÉ AVEC LE MILIEU*



FOCUS ON STRUCTURING ELEMENTS  
- STREETS, PARKS, WALKWAYS,  
STORMWATER FACILITIES

*SE CONCENTRER SUR LES  
ÉLÉMENTS STRUCTURANTS - RUES,  
PARCS, SENTIERS, INSTALLATIONS  
DE GESTION DES EAUX PLUVIALES*



## WHY PLANNING FOR A SCHOOL ? *POURQUOI PRÉVOIR UNE ÉCOLE ?*



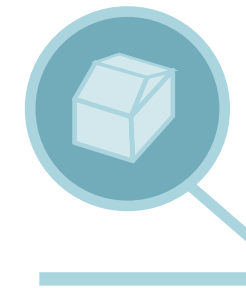
SCHOOL BOARDS MAY RESERVE  
LANDS IN A PLAN OF SUBDIVISION

*CONSEILS SCOLAIRES ONT LE  
POUVOIR DE RÉSERVER DES  
TERRAINS DANS UN PLAN DE  
LOTISSEMENT*



IF THE LAND IS NOT ACQUIRED BY  
THE BOARD WITHIN 7 YEARS IT MAY  
BE USED FOR OTHER PURPOSES

*SI LE CONSEIL SCOLAIRE  
N'ACQUIERT PAR LE TERRAIN DANS  
LES PROCHAINS 7 ANS, LE TERRAIN  
PEUT ÊTRE UTILISÉ À D'AUTRES  
FINS*



CONSEIL DES ÉCOLES PUBLIQUE  
DE L'EST D'ONTARIO (CEPEO)  
HAS STATED THEIR INTEREST  
IN ACQUIRING LANDS FOR AN  
ELEMENTARY SCHOOL

*CONSEIL DES ÉCOLES PUBLIQUE  
DE L'EST D'ONTARIO (CEPEO) A FAIT  
PART DE SON INTÉRÊT D'ACQUÉRIR  
DES TERRAINS POUR UNE ÉCOLE  
PRIMAIRE*

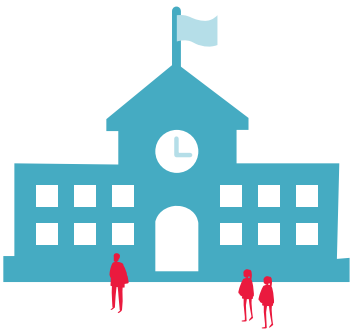




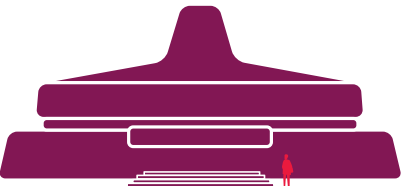
**DESIGN TOOLKIT**  
***OUTILS DE CONCEPTION***



**ROADS AND  
PATHWAYS**  
*RUES ET  
PARCOURS*



**SCHOOL**  
*ÉCOLE*



**HERITAGE**  
*PATRIMOINE*



**STORMWATER**  
*GESTION  
DES EAUX  
PLUVIALES*



**FUTURE BUILDING  
AREA**  
*AIRE DE  
REDÉVELOPPEMENT  
PROJETÉE*



**OPEN SPACE**  
*ESPACE  
OUVERT*



**CONCEPTS**

# CONCEPT 1



0 25 50 m



ROADS AND PATHWAYS  
RUES ET PARCOURS



GREEN BUFFER  
ZONE TAMPON VÉGÉTALISÉE



SCHOOL AREA  
AIRE SCOLAIRE



HERITAGE CAMPUS  
CAMPUS PATRIMONIAL



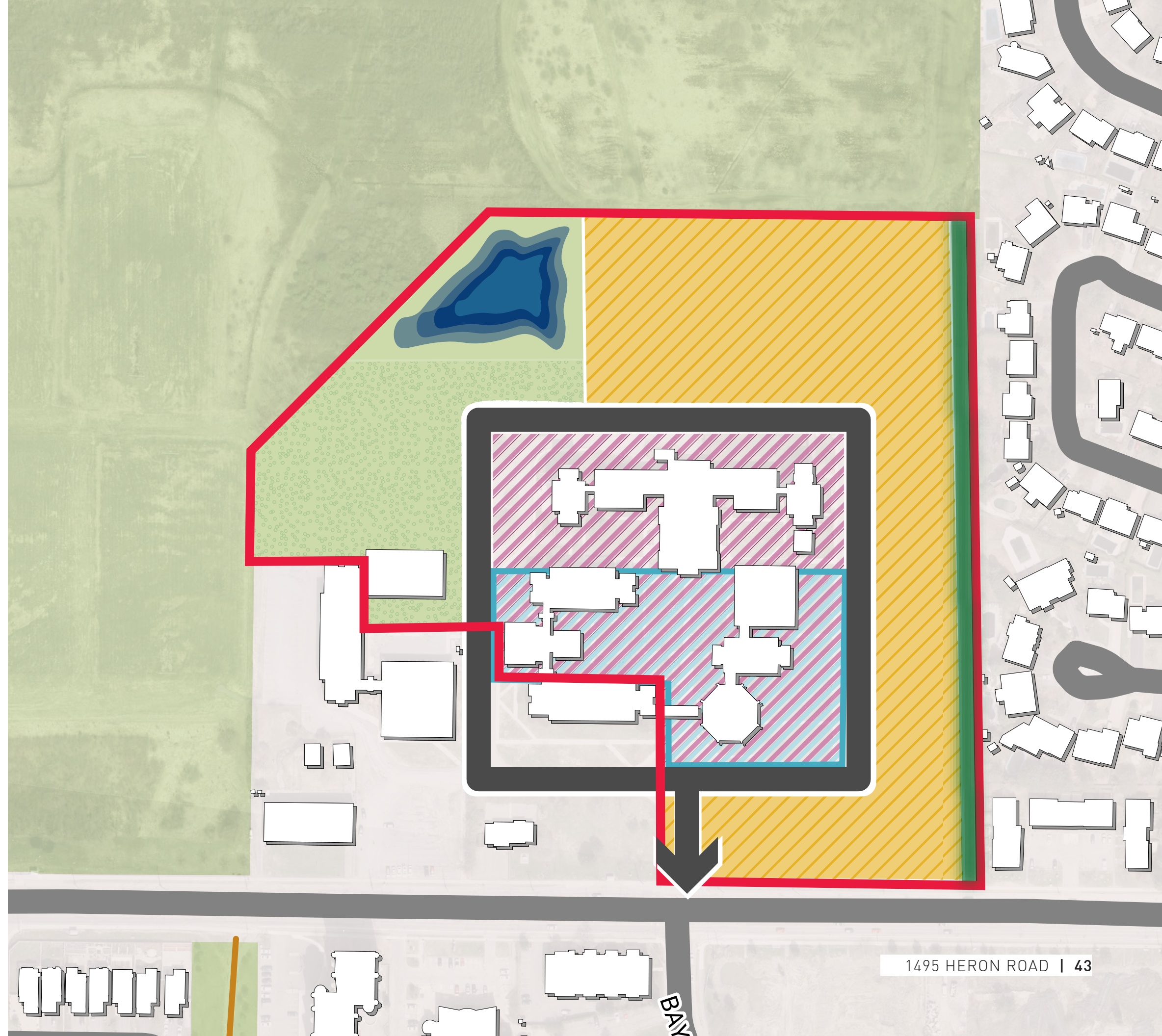
STORMWATER GREEN INFRASTRUCTURE  
INFRASTRUCTURE VERTE DE GESTION  
DES EAUX PLUVIALES



REDEVELOPMENT AREA  
AIRE DE REDÉVELOPPEMENT

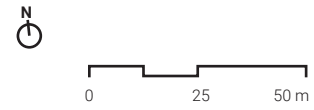


OPEN SPACE  
ESPACE OUVERT



**BREAK-ROOM DISCUSSION**  
*DISCUSSION EN SOUS-GROUPE*

# CONCEPT 2



← ROADS AND PATHWAYS  
RUES ET PARCOURS

■ GREEN BUFFER  
ZONE TAMPON VÉGÉTALISÉE

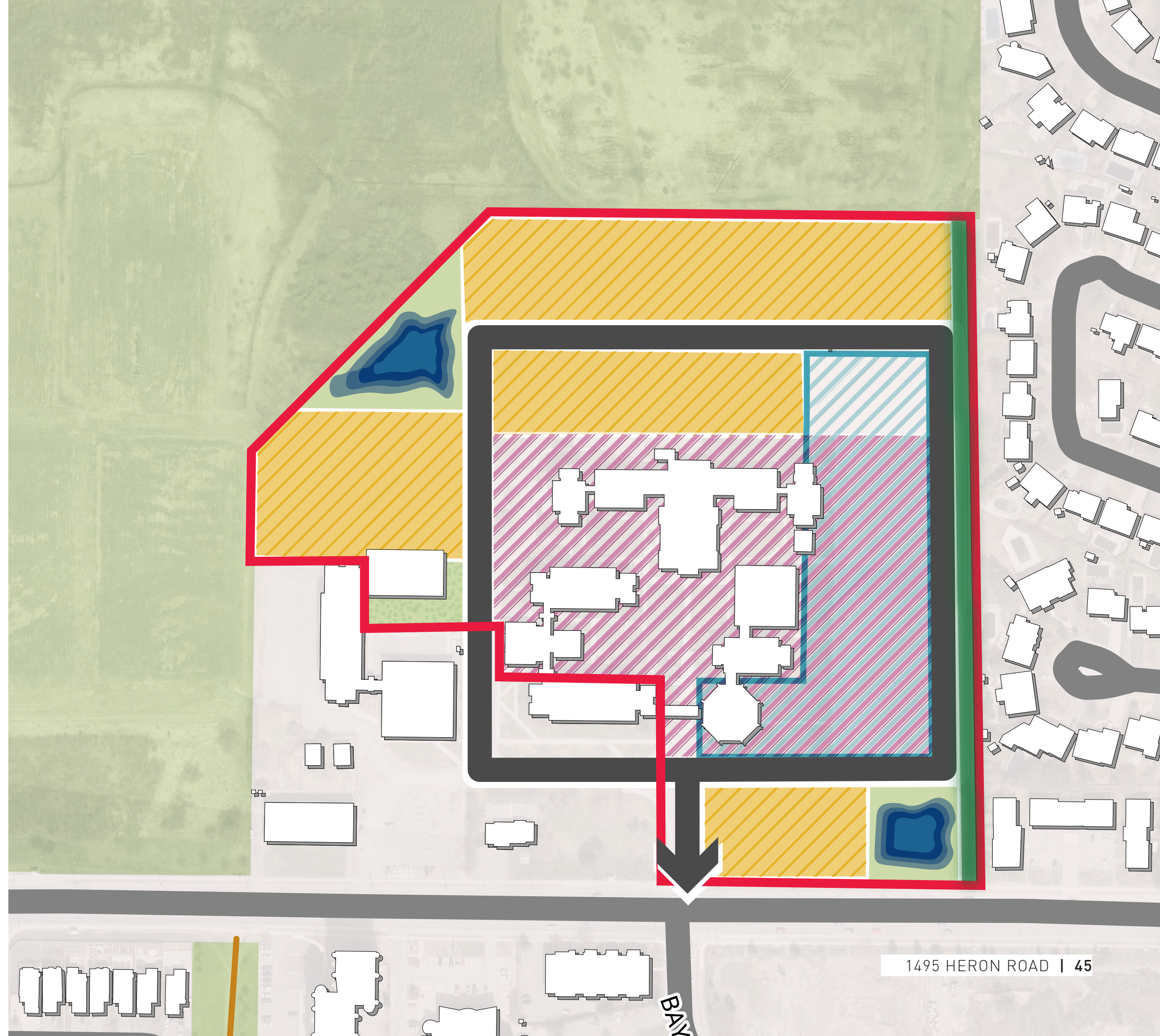
▨ SCHOOL AREA  
AIRE SCOLAIRE

▨ HERITAGE CAMPUS  
CAMPUS PATRIMONIAL

● STORMWATER GREEN INFRASTRUCTURE  
INFRASTRUCTURE VERTE DE GESTION  
DES EAUX PLUVIALES

▨ REDEVELOPMENT AREA  
AIRE DE REDÉVELOPPEMENT

■ OPEN SPACE  
ESPACE OUVERT



**BREAK-ROOM DISCUSSION**  
*DISCUSSION EN SOUS-GROUPE*

# CONCEPT 3



0 25 50 m



ROADS AND PATHWAYS  
RUES ET PARCOURS



GREEN BUFFER  
ZONE TAMPON VÉGÉTALISÉE



SCHOOL AREA  
AIRE SCOLAIRE



HERITAGE CAMPUS  
CAMPUS PATRIMONIAL



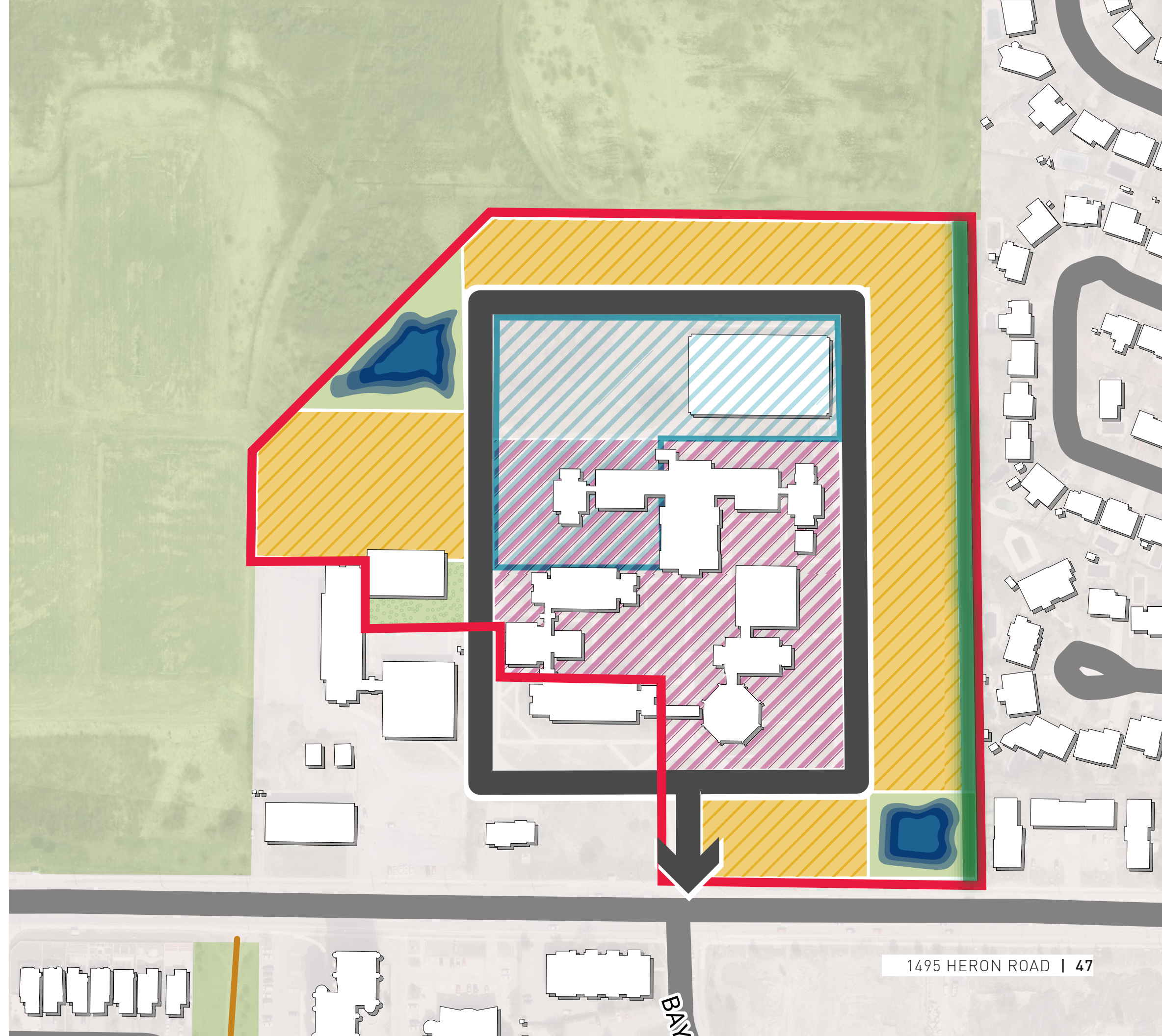
STORMWATER GREEN INFRASTRUCTURE  
INFRASTRUCTURE VERTE DE GESTION  
DES EAUX PLUVIALES



REDEVELOPMENT AREA  
AIRE DE REDÉVELOPPEMENT



OPEN SPACE  
ESPACE OUVERT



**BREAK-ROOM DISCUSSION**  
*DISCUSSION EN SOUS-GROUPE*



# CONCEPT 4



0 25 50 m



ROADS AND PATHWAYS  
RUES ET PARCOURS



GREEN BUFFER  
ZONE TAMPON VÉGÉTALISÉE



SCHOOL AREA  
AIRE SCOLAIRE



HERITAGE CAMPUS  
CAMPUS PATRIMONIAL



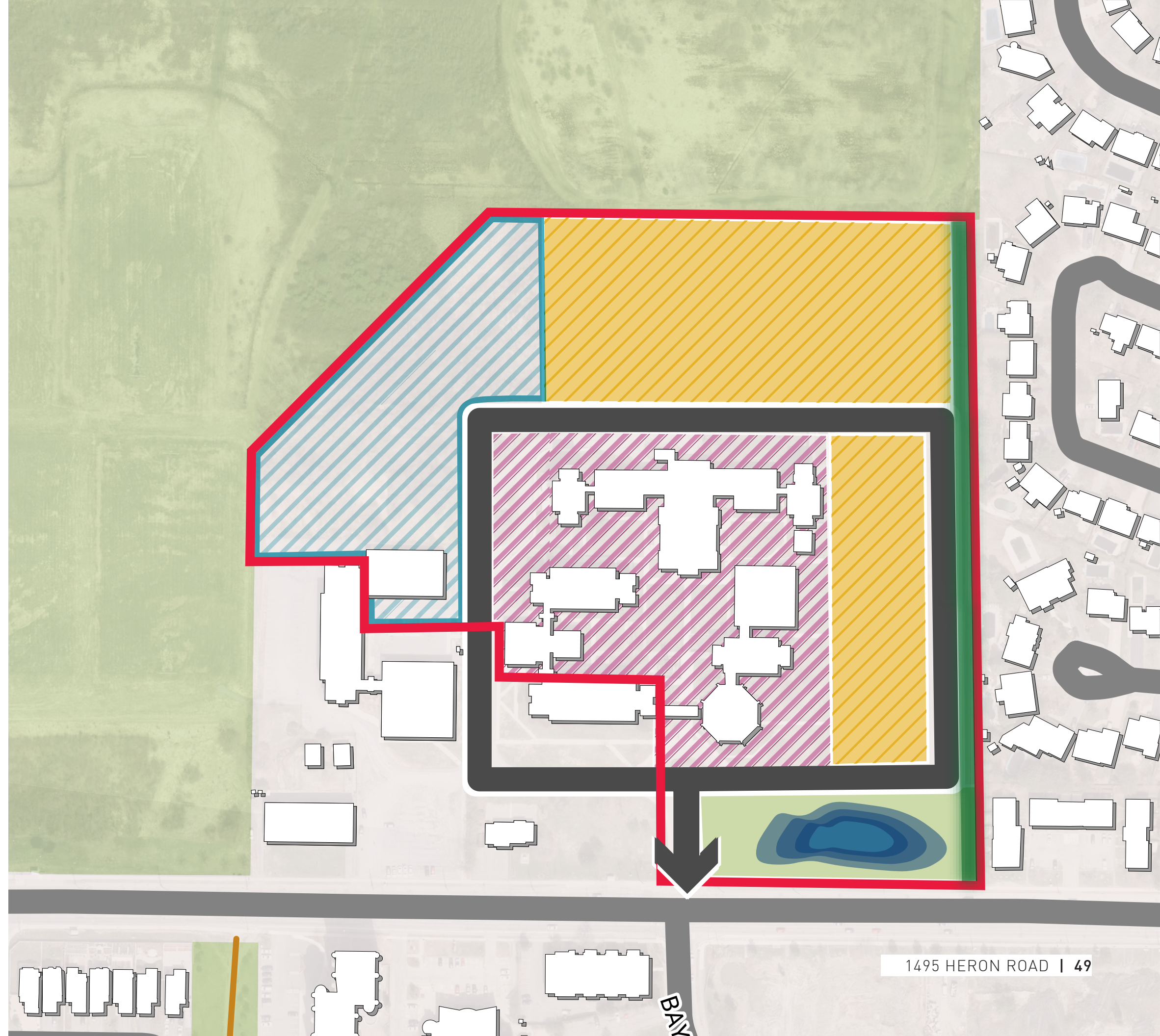
STORMWATER GREEN INFRASTRUCTURE  
INFRASTRUCTURE VERTE DE GESTION  
DES EAUX PLUVIALES



REDEVELOPMENT AREA  
AIRE DE REDÉVELOPPEMENT



OPEN SPACE  
ESPACE OUVERT



**BREAK-ROOM DISCUSSION**  
***DISCUSSION EN SOUS-GROUPE***

**REPORT BACK**  
*RETOUR*

**WHAT ARE THE TOP 3 THINGS  
YOU FEEL ARE IMPORTANT TO A  
PREFERRED CONCEPT ?**

***QUELS SONT LES 3 PRINCIPAUX  
ÉLÉMENTS QUE VOUS JUGEZ  
IMPORTANTES POUR UN CONCEPT  
PRIVILÉGIÉ ?***

**ANY CONCEPT RISE  
TO THE TOP?**

***UN CONCEPT SE DÉMARQUE-T'IL?***

**FINAL THOUGHTS**  
***IMPRESSIONS FINALES***

**THANK YOU !**  
***MERCI !***

**ONLINE SURVEY / *SONDAGE EN LIGNE***

**From February 11 to 27, 2022 / *Du 11 au 27 février 2022***

[www.clc-sic.ca/real-estate/1495-heron-road](http://www.clc-sic.ca/real-estate/1495-heron-road)  
<https://www.clc-sic.ca/francais/immobilier/1495-chemin-heron>



Canada Lands Company  
Société immobilière du Canada